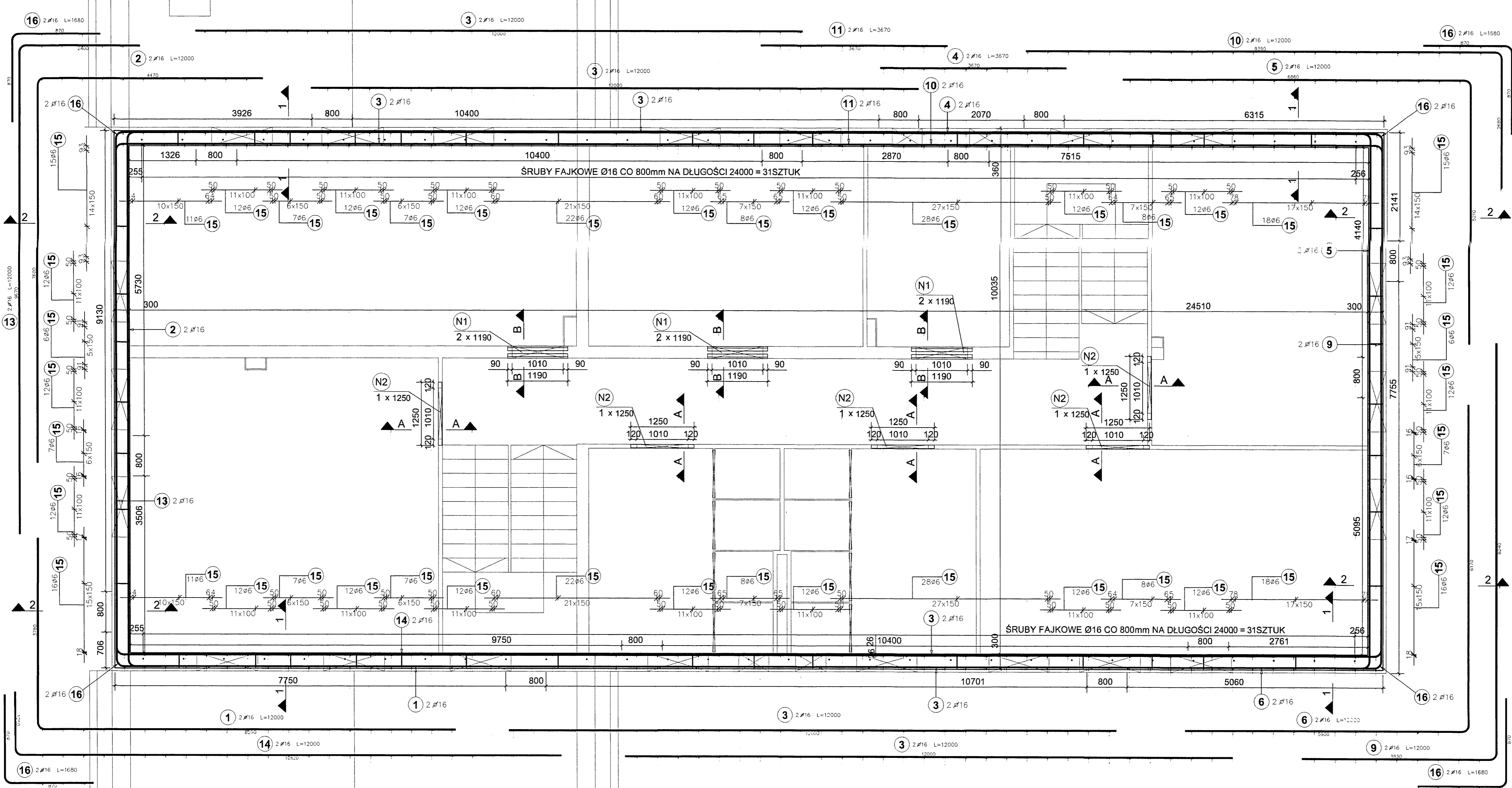
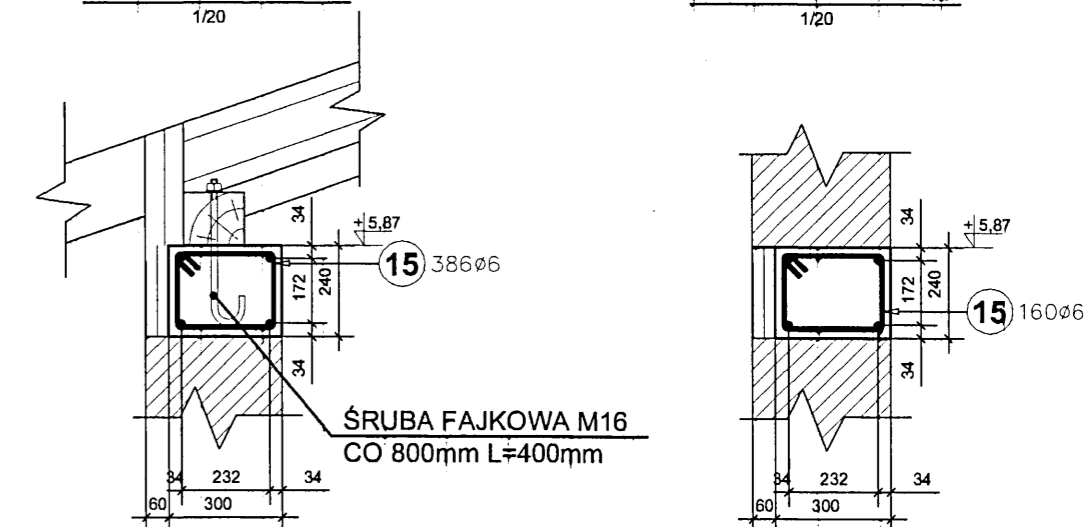


RZUT PIĘTRA (WIENIEC POD MURŁATĘ)

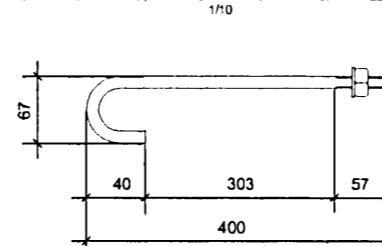
1/50

PRZEKROJ 1-1

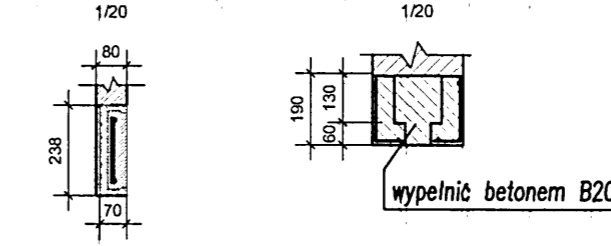
PRZEKROJ 2-2



ŚRUBA FAJKOWA M16 32 SZTUKI



PRZEKROJ A-A PRZEKROJ B-B



BETON : B20
STAL : A-II - 18G2-b
STAL : A-0

ZESTAWIENIE STALI ZBROJENIOWEJ

Poz.	Stal		Długość (mm)	Ilość			Długość łączna (m)
	A-0	A-II		w elemencie	elementów	ogółem	
1	16	12000	2	1	2	24,00	
2	16	12000	2	1	2	24,00	
3	16	12000	2	1	2	24,00	
3	16	12000	2	1	2	24,00	
3	16	12000	2	1	2	24,00	
3	16	12000	2	1	2	24,00	
4	16	3670	2	1	2	7,34	
5	16	12000	2	1	2	24,00	
6	16	12000	2	1	2	24,00	
9	16	12000	2	1	2	24,00	
10	16	12000	2	1	2	24,00	
11	16	3670	2	1	2	7,34	
13	16	12000	2	1	2	24,00	
14	16	12000	2	1	2	24,00	
15	6	1010	546	1	546	551,46	
16	16	1680	8	1	8	13,44	
Długość w średnic (m)						551,46	316,12
Masa 1 m pręta (kg/m)						0,22	1,58
Masa łączna w średnic (kg)						122,42	499,47
Masa łączna w gatunku stali (kg)						122,42	499,47
Ogółem (kg)						621,89	

ZESTAWIENIE NADPROŻY PREFABRYKOWANYCH "L19":

Lp.	Typ	Dł. (mm)	Szt.
1	N1	1190	6
RAZEM (mb)			7,14

ZESTAWIENIE NADPROŻY PREFABRYKOWANYCH POROTHERM 23.8

Lp.	Typ	Dł. (mm)	Szt.
1	N2	1250	5
RAZEM (mb)			7,14

UWAGI !!!

- wymiary podano w mm
- pręty wymiarowano po obrysie zewnętrznym
- minimalna długość zakładu dla ϕ 16-600mm, ϕ 10-400mm, ϕ 8-300mm
- rozpatrywać łącznie z rysunkami architektonicznymi
- poziomy porównać/odczytać z proj. architektonicznego
- otulina 20mm

		autorska pracownia projektowania architektury "APPA-Jan Pudo" 41-805 Świętochłowice ul. Moniuszki 3/8 tel./fax: 032 245 39 61	
inwestycja	Zespół budynków socjalnych Bedzich ul. Wolska	branża	K
nr projektu	5/2		
nazwa projektu	Projekt wykonawczy architektury i konstrukcji budynku noclegowni		
nazwa rys.	Wieniec i hraproza piętra		
główny projektant	mgr inż. arch. Jan Pudo upr.proj. 482/85	data	02.2005r.
projektant	mgr inż. Jacek Mikos upr.bud. 418/87	skala	1:50
opracował	mgr inż. Dariusz Zboński	data	15.1.2005
sprawdził	inż. Roman Gmida upr.proj. 91/97	nr rysunku	5